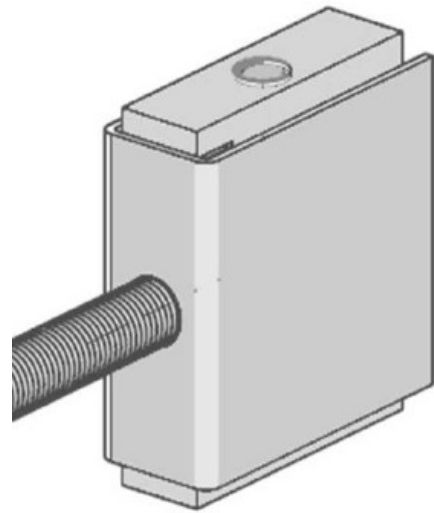


SERIE KM019

CELLULE DE FORCE S-BEAM

CARACTÉRISTIQUES GÉNÉRALES

- Les capteurs de force de la série KM019 sont faciles à installer. Leur taille compacte font de ces capteurs un bon choix, en particulier dans les espaces confinés où de petites forces doivent être mesurées avec précision.
- Exemples d'applications : Mesure de petites forces dans les processus de production, de dosage et d'assemblage dans les domaines de l'automatisation et de la robotique.
- 3 plages de mesure 10N, 20N, 45N



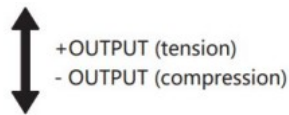
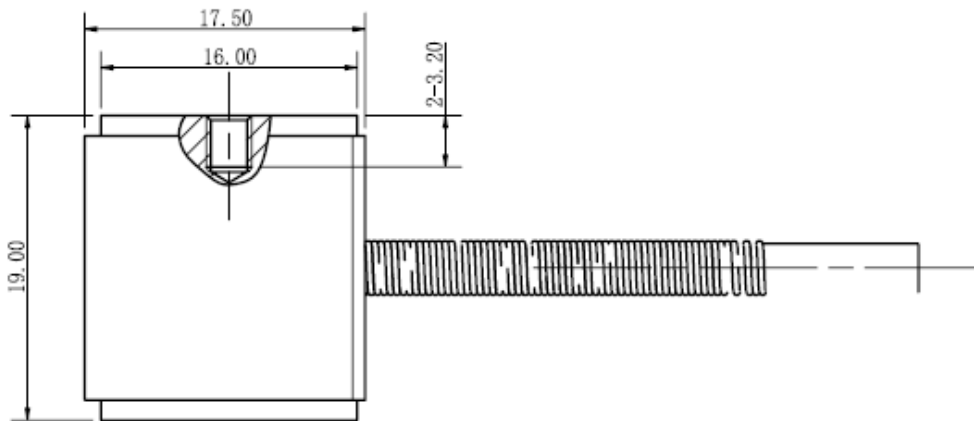
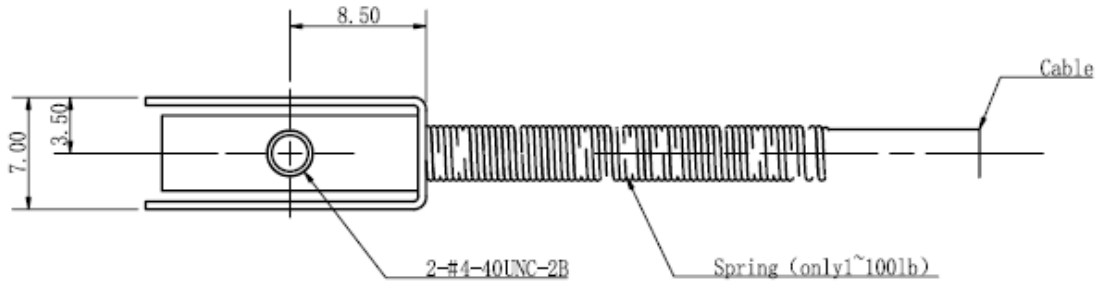
- Cellule S-Beam miniature
- Dimensions 19x17,5 mm
- Jauge de containte
- Corps en aluminium
- Amplificateur analogique non inclus

Caractéristiques techniques KM019			
Force nominale (Fnom)	10N	20N	45N
Surcharge admissible	≤ 200 % Fnom		
Sensibilité	2,0 mV/V @ Fnom		
Tension d'excitation	10 V DC/AC (max 20 V DC/AC)		
Erreur de linéarité relative	≤ 0,2 % F nom		
Hystérésis	≤ 0,2 % F nom		
Erreur relative de répétabilité	≤ 0,1 % F nom		
Déviation relative du zéro	≤ 0,1 % F nom		
Plage de température nominale	15°C à +70° C		
Plage de température de fonctionnement	-30°C à +85° C		
Dérive thermique	≤ 0,04 % Fnom / K		
Dérive thermique du zéro	≤ 0,02 % Fnom / K		
Résistance d'entrée	387±5Ω		
Résistance de sortie	350±5Ω		
Résistance d'isolation	≥ 5GΩ @ 50 VDC		
Protection	IP40		
Longueur de câble	1,75 m		
Section	4x AWG28		
Matière du corps	Aluminium		

Code de commande			
Série	KM019		
Câble		K	
Force nominale			10N 20N 45N

* Accessoires non inclus : Amplificateur analogique type IMA 2 DMS

SCHEMA:



- Red : + input
- Black : - input
- Green : + output
- White : - output

