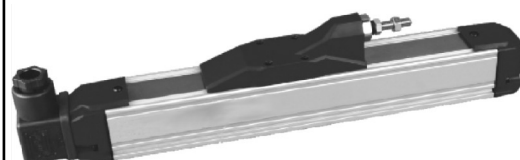
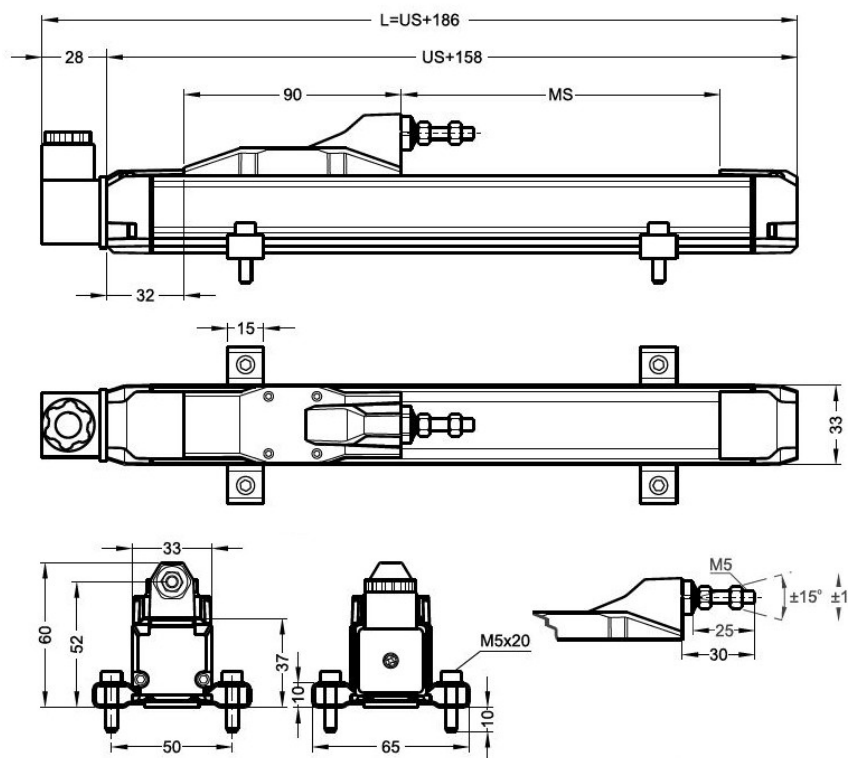


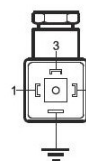
M(E)RPH

POTENTIOMÈTRE RECTILIGNE PISTE PLASTIQUE

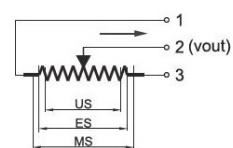
Grâce à son couplage latéral sans tige, le potentiomètre rectiligne piste plastique M(E)RPH permet, tout en conservant des dimensions réduites, d'atteindre des courses pouvant aller jusqu'à 1950 mm. Il offre, de plus, une excellente linéarité ainsi qu'une grande durée de vie.



- Courses de 100 à 1950 mm
- Grande durée de vie mécanique de 100 millions de manœuvres
- Excellente répétabilité <0.01 mm
- Résolution infinie
- 5k Ω , 10k Ω ou 20K Ω
- Électronique intégrée possible



Connector type C1



MRPH (mm)	100	125	130	150	175	200	225	250	275	300	325	350	375	400	450
US (course utile)	100	125	130	150	175	200	225	250	275	300	325	350	375	400	450
MS (course mécanique)	104	129	134	154	179	204	229	254	279	304	329	354	379	404	454
L (longueur totale)	286	311	315	336	361	386	411	436	461	486	511	536	561	586	636
L'électronique intégrée augmente de 35 mm la taille du boîtier															

MRPH (mm)	500	550	600	650	700	750	800	850	900	1000	1250	1500	1750	1950
US (course utile)	500	550	600	650	700	750	800	850	900	1000	1250	1500	1750	1950
MS (course mécanique)	504	554	604	654	704	754	804	854	904	1004	1254	1504	1754	1954
L (longueur totale)	686	736	786	836	886	936	986	1036	1086	1186	1436	1686	1936	2136
L'électronique intégrée augmente de 35 mm la taille du boîtier														

Spécifications techniques		
	MRPH	MERPH
Courses	De 100 à 1950 mm	
Linéarité indépendante	$\pm 0,05 \%$ (>200mm), $\pm 0,1 \%$ (130-200mm), $\pm 0,2 \%$ (75-130mm), $\pm 0,5 \%$ (<75mm)	
Répétabilité	< 0,01 mm	
Résolution	Infinie	
Valeur Ohmique	5k Ω : 100 ... 600 mm 10k Ω : 650 ... 1000 mm 20k Ω : 1250 ... 1950 mm	4-20mA, 0-20mA 0-10V
Tolérance Ohmique	$\pm 20 \%$	/
Résistance de charge	100k Ω min.	/
Courant curseur recommandé	< 1 μ A	/
Tension admissible	28V DC max.	15-30 VDC
Connexions électriques	Connecteur 4 points	
Vitesse de déplacement	< 1,5 m/s	
Durée de vie mécanique	100 millions de manœuvres	
Dimension du boîtier	33 x 33 mm	
Matériau du boîtier	Aluminium anodisé	
Fixation	Brides ajustables	
Étanchéité	IP 40 (IP53 si monté chariot vers le dessous)	
Température de fonctionnement	-20°C à +80°C	
Température de stockage	-30°C à +90°C	

Modèle	Course électrique (mm)	Linéarité (%)	Valeur / Sortie	Connectique
MRPH	500	D	5K	C1
MRPH : Standard	100 ... 1950 mm	D : Linéarité standard	5K : 5 k Ω 10K : 10 k Ω 20K : 20 k Ω V10 : 0-10V I04 : 4-20mA I20 : 0-20mA	C1 : Connecteur 4 points
MERPH : Électronique intégrée				

→ Note : Brides de fixation et connecteur 4 points fournis.