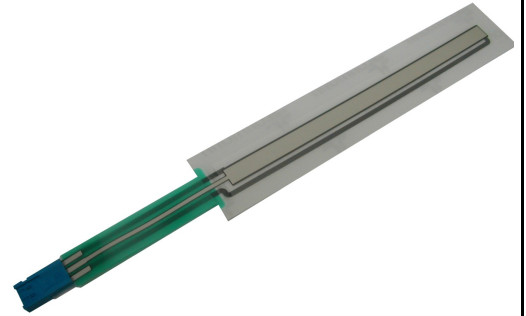


SÉRIE SFW 22

Capteurs potentiométriques
rectilignes à piste plastique



- Piste de haute précision
- Longueur de 50 à 500 mm
- $5 \cdot 10^6$ cycles

Caractéristiques :

- Durée de vie élevée
- Absence d'usure
- Étanchéité IP65
- Construction compacte
- Montage autocollant
- Disponible en standard avec course de 50 à 500 mm

Utilisation :

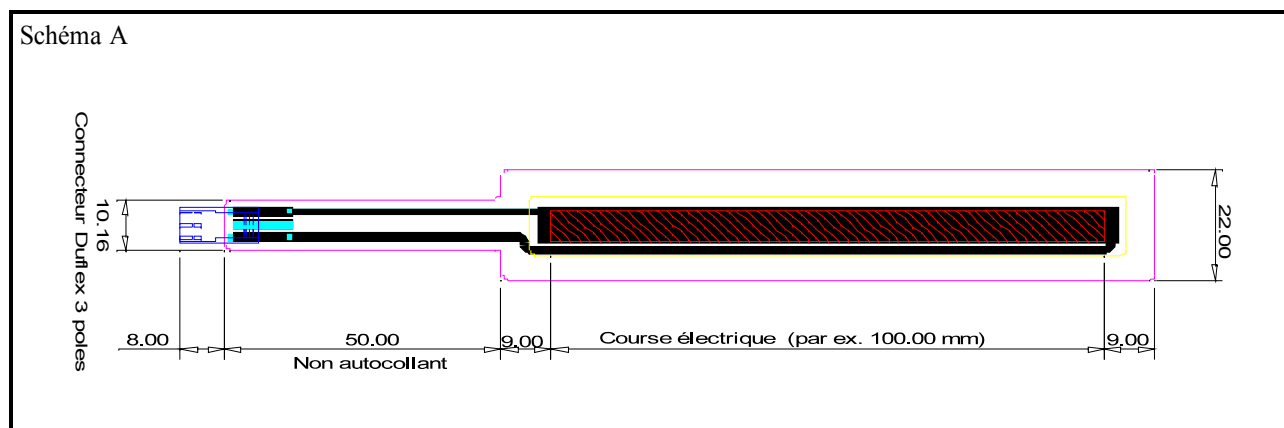
- Mesure de position linéaire, de distance, d'intervalle...
- Commande d'automatisme...

Données techniques :

Valeur ohmique	2,5 Kohms/100 mm
Course électrique standard	50, 100, 200, 300, 400 et 500 mm
Tolérance ohmique	±30%
Linéarité	±2%
Résolution	quasi-infinie
Courant curseur conseillé	<100µA
Courant curseur maxi	5mA pointe de courte durée
Coefficient de température	900 ppm/°C
CT en diviseur de tension	100 ppm/°C
Durée de vie	5 millions de cycles
Vitesse de déplacement maxi	0.1 m / s
Épaisseur	0,5 mm typique
Pression curseur conseillée	1 à 3 N
Course curseur	0,2 mm environ
Étanchéité	IP65
Température de stockage	-40 à +70°C
Température de service	-40 à +70°C
Matériau du support	feuille PET (polyester)
Connexion	Connecteur au pas de 2,54mm

Versions standards :

Type	SFW 22-50	SFW 22-100	SFW 22-200	SFW 22-300	SFW 22-400	SFW 22-500
Schéma	A	A	A	A	A	A
Course (mm)	50	100	200	300	400	500
Linéarité	± 2 %	± 2 %	± 2 %	± 2 %	± 2 %	± 2 %



Options:

Autre angle électrique

Autres tolérances

Différentes sorties

Exemple:

Type	Val. Ohm.	Course
SFW 22-50	1.25k Ω	50 mm