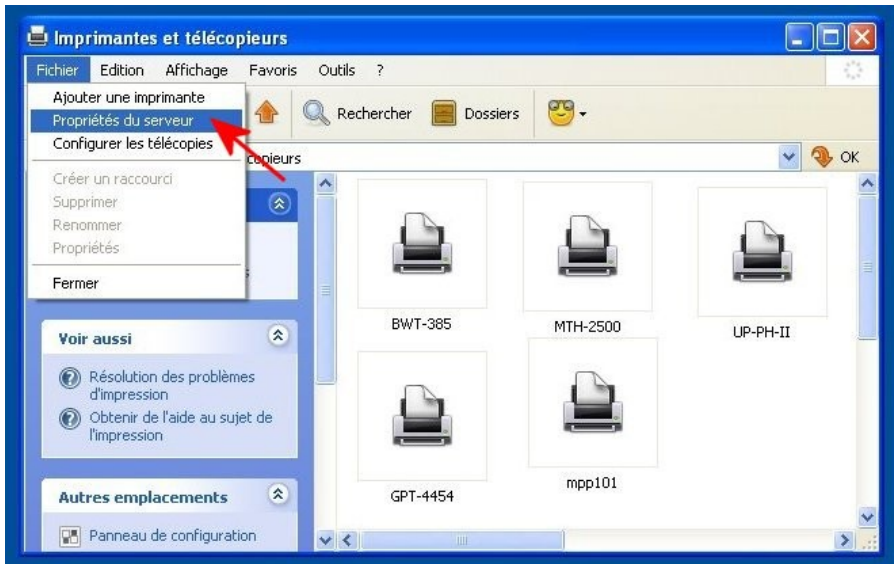


Définition d'une taille de papier personnalisée pour les pilotes d'imprimantes sous Windows XP

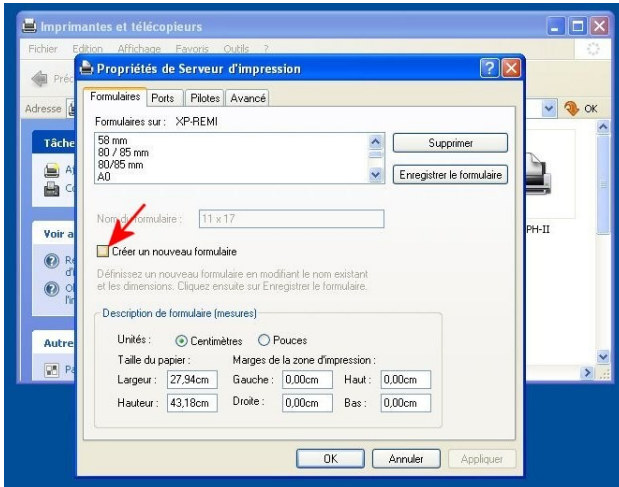
Les pilotes d'imprimantes sous Windows XP définissent un certain nombre de formats de papier par défaut. Certains permettent aussi de définir des formats personnalisés dans la limite d'une taille maximale supportée par l'imprimante.

La définition de nouveaux formats de papier se fait avec les étapes suivantes :

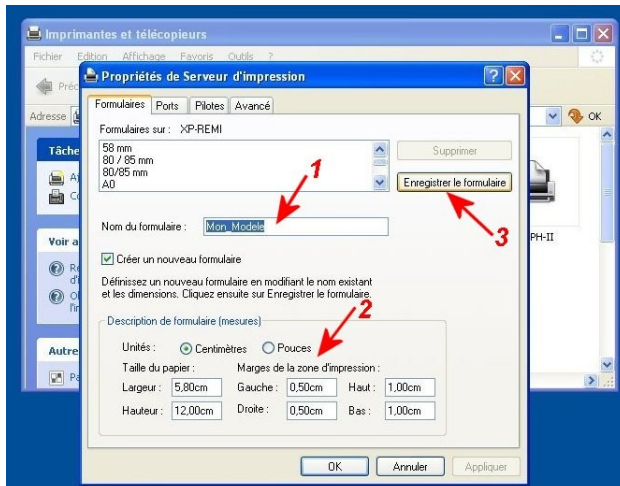
1- Dans le dossier « Imprimantes et télécopieurs » ouvrez le menu « Fichier » puis le sous-menu « Propriétés du serveur ».



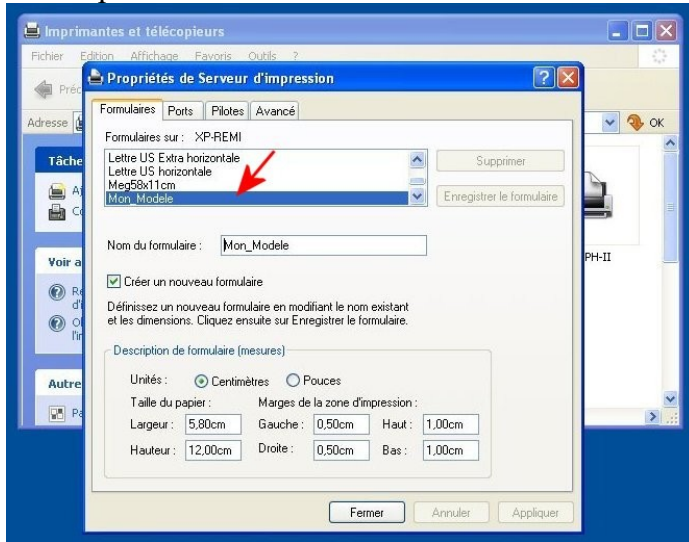
2- La fenêtre « Propriétés du serveur » s'ouvre sur l'onglet « Formulaires ». C'est lui qui va nous permettre de définir le nouveau format de papier appelé « Formulaires ».
Cliquez sur la case « Créer un nouveau formulaire »



3- Saisissez les différents paramètres : nom du Formulaire, taille du papier ainsi que les 4 marges de la zone d'impression.
Une fois tous les paramètres saisis, cliquez sur le bouton « Enregistrer le formulaire ».

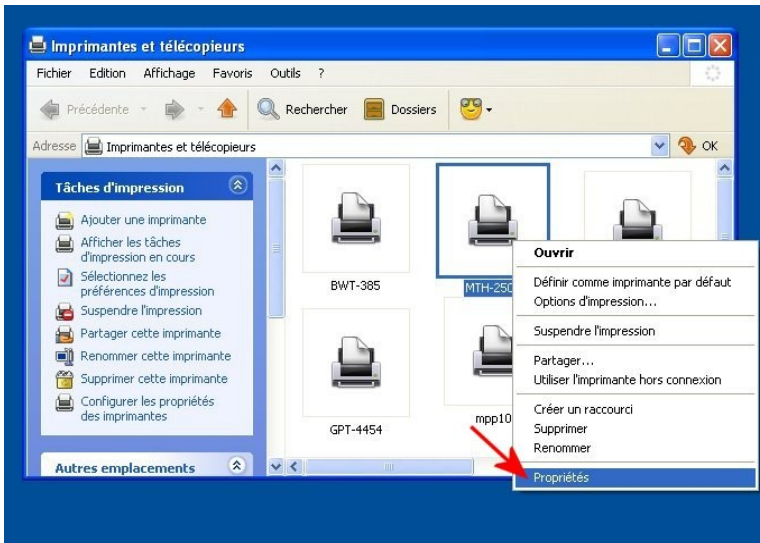


4- Votre nouveau formulaire apparaît alors dans la liste des formulaires disponibles.

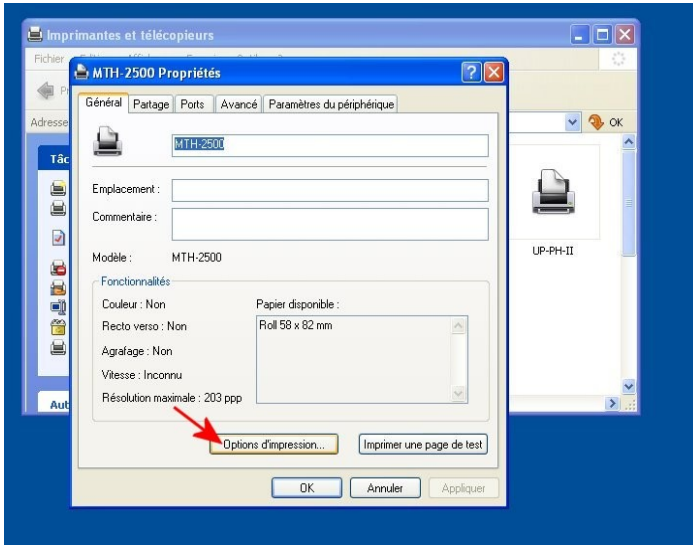


Il ne reste plus qu'à l'utiliser avec votre imprimante.

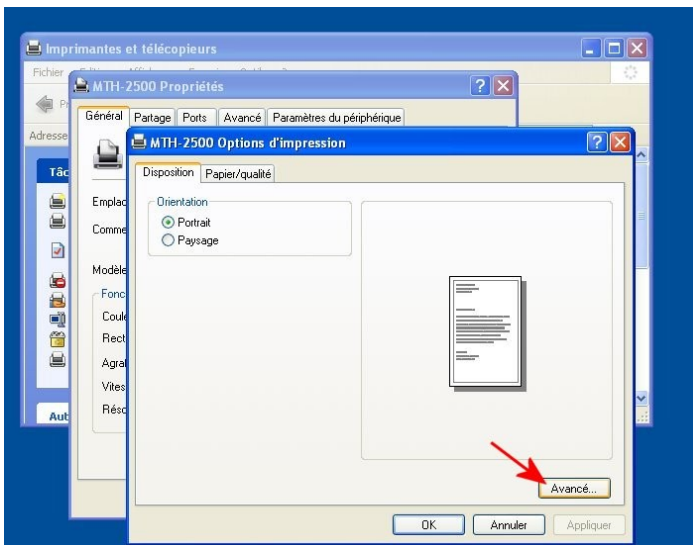
5- On revient dans la fenêtre « Imprimantes et télécopieurs » puis avec un clic droit on ouvre les propriétés de l'imprimante à modifier.



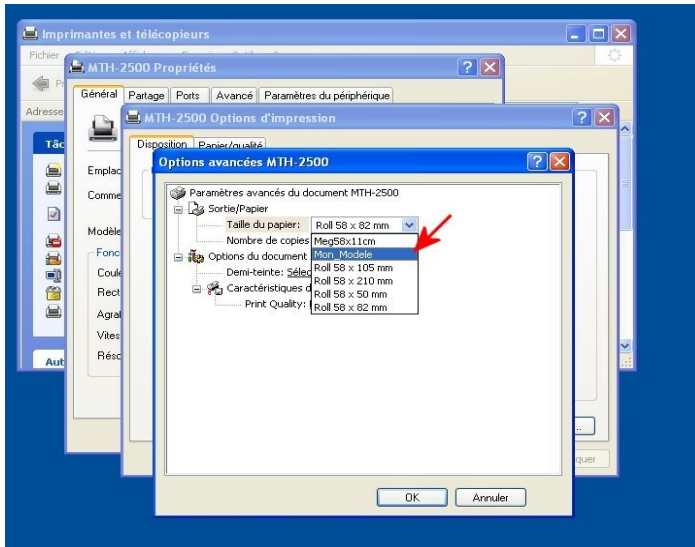
6- Sous l'onglet « Général », cliquez sur le bouton « Option d'impression... »



7- puis sur le bouton « Avancé... »



8- Choisissez le formulaire nouvellement créé dans la liste des tailles de papier



Note : la taille du papier n'apparaît que si elle est définie avec une taille supportée par l'imprimante.