

Installation sous Windows 10 d'une imprimante Andig MTH-2500, MTH-2700 et MTH-3500 en liaison USB



Préalable : Les pilotes Windows développés par Andig ne sont pas signés numériquement. Il faut donc au préalable configurer Windows 10 pour qu'il accepte les pilotes non signés sinon vous aurez

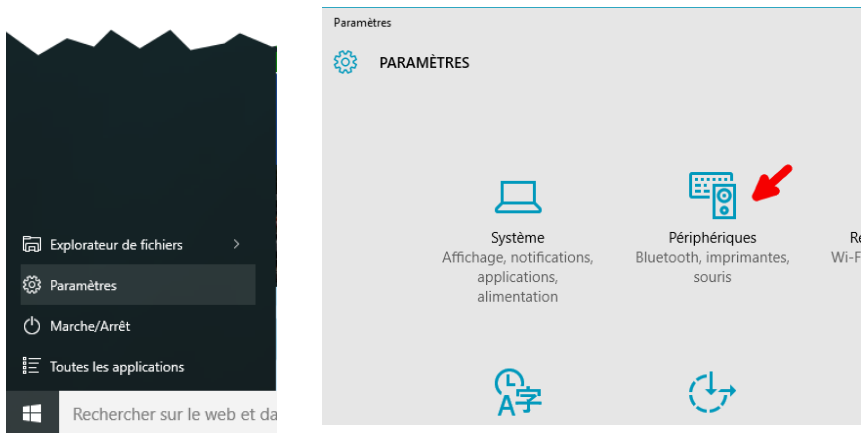
- soit un message d'erreur : « *Le fichier INF de tierce partie ne contient pas d'informations de signature numérique* »
- soit une boucle sans fin entre la fenêtre « d'installation du pilote » et la fenêtre de « Contrôle de compte utilisateur »

Reportez vous à la note d'application AN170 pour la procédure de désactivation temporaire du contrôle des pilotes non signés.

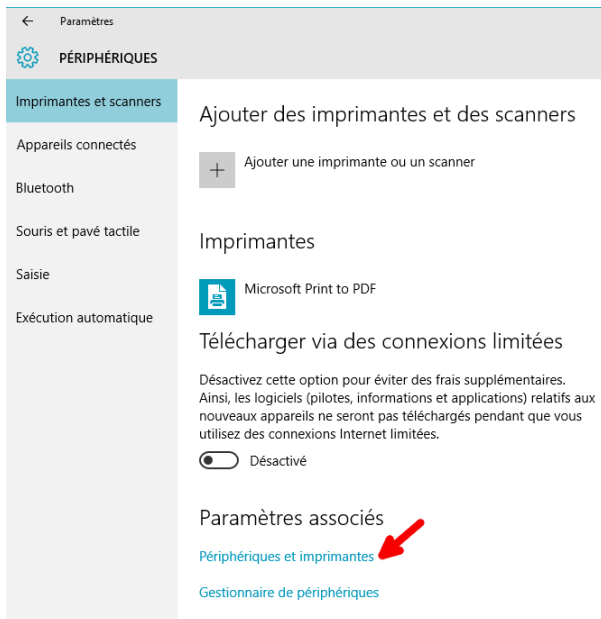
Installation du pilote :

- Télécharger, depuis notre site internet www.andig.fr, le fichier zip contenant les pilotes Windows pour l'imprimante MTH-2500 (C'est le même pour la MTH-2700 et la MTH-3500)
- Décompresser le dans un emplacement facile à retrouver.
- Connecter l'imprimante par sa liaison USB. Windows 10 détecte l'imprimante et l'installe silencieusement mais incomplètement.
- Il faut corriger l'installation moyennant quelques clics

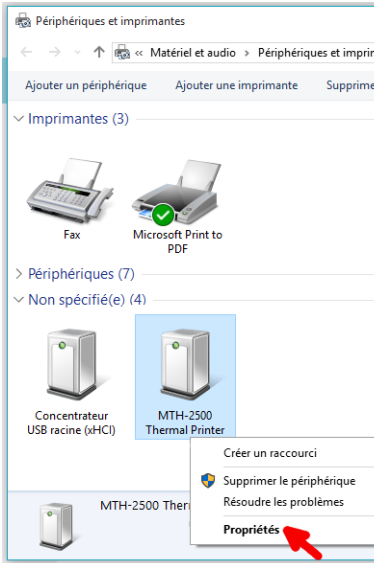
1- Ouvrir le menu « Démarrer » 2- Aller dans « Périphériques » puis « Paramètres »



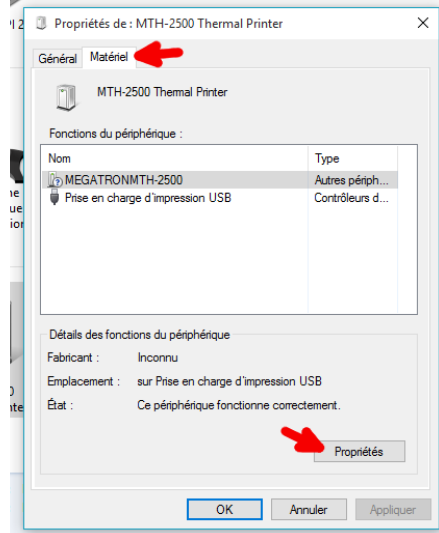
3- Puis dans « Périphériques et imprimantes »



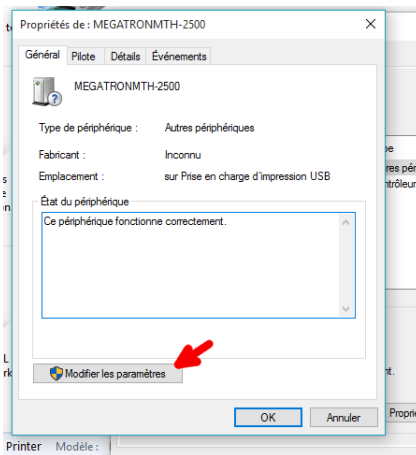
4- L'imprimante MTH-2500 est dans l'onglet « Non spécifié » ! Avec un clic droit, choisir l'option « Propriétés »



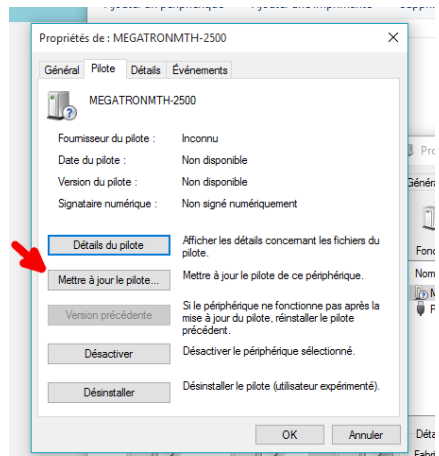
5- dans la fenêtre « Propriétés de : MTH-2500 Thermal Printer », sous l'onglet « Matériel » choisir de nouveau « Propriétés »



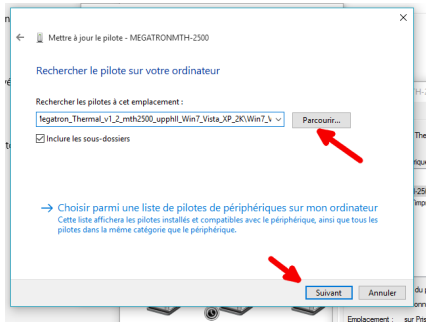
6- puis dans la fenêtre « Propriétés de : ANDIGMTH-2500 », choisir « Modifier les paramètres »



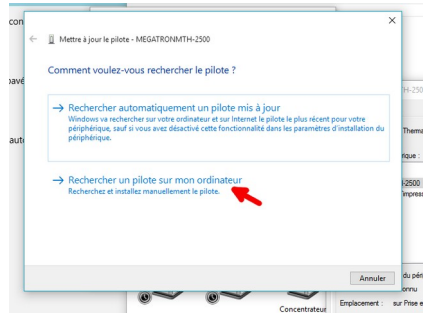
7- et dans l'onglet « Pilote », choisir « mettre à jour le pilote »



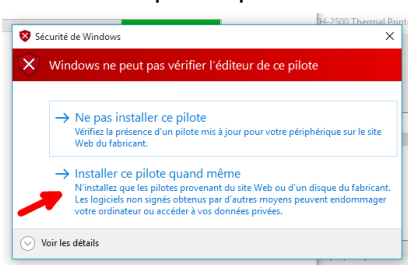
8- Choisir l'option « Rechercher un pilote sur mon ordinateur »



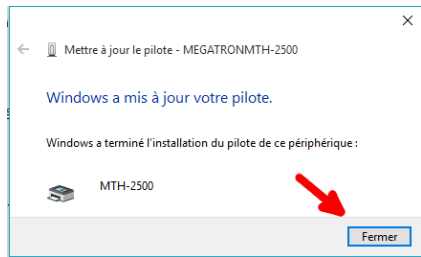
9- Cliquer sur « Parcourir » pour indiquer l'emplacement du pilote puis « Suivant »



10- Lorsque Windows affiche l'avertissement de sécurité, choisir « Installer ce pilote quand même »



11- Windows installe alors l'imprimante « MTH-2500 »



12- L'imprimante est prête

